



RADARRENT

WIR MACHEN IHRE STRASSEN SICHER

TECHNISCHE DATEN FÜR DAS LASERMESSGERÄT TRAFFISTAR S350:

Messbereich	10 km/h bis 300 km/h
Messwert-Anzeigebereiche	10 km/h bis 250 km/h Anzeige Messwert ab 251 km/h Anzeige „>250 km/h“
Max. Breite überwachter Bereich	24 m
Verkehrsfehlgrenzen	$\leq 100 \text{ km/h} \pm 3 \text{ km/h}$ $> 100 \text{ km/h} \pm 3 \%$
Max. Schrägfahrt zum Fahrstreifen	$\pm 10^\circ$
Spannungsversorgung	Messsystem: 10,5 V bis 15,0 V DC typisch 12 V DC intern überwacht
Betriebstemperaturbereich	-20°C bis +60°C intern überwacht
Lagertemperaturbereich	-30°C bis +70°C

LASERSCANNER RLS1000

Erfassungsbereich	50° Scanwinkel
Reichweite	Messentfernung 1 m bis 60 m 60 m bei 10% Remission
Winkelauflösung	0,28°
Scanfrequenz	100 Hz
Anzahl Messpunkte/Scan	182
Messgenauigkeit	$\pm 35 \text{ mm}$ systematischer Fehler $\pm 15 \text{ mm}$ statistischer Fehler
Impulsdauer	7 ns
Laserklasse	1, augensicher
Gewicht	< 4 kg
Abmessung (H x B x T)	10 cm x 25 cm x 20 cm

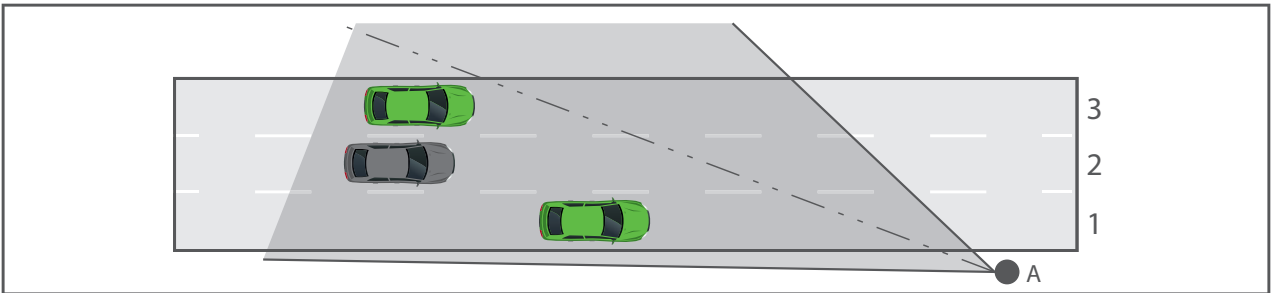


RADARRENT

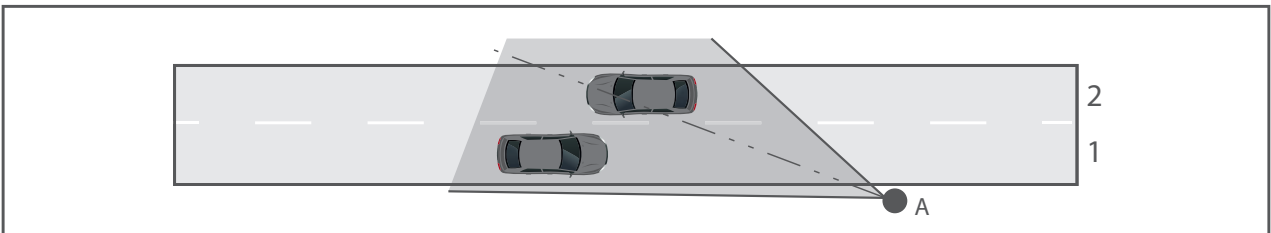
WIR MACHEN IHRE STRASSEN SICHER

MESSBEREICHE:

1 Fahrtrichtung, 1 Messsystem - ankommend



2 Fahrrichtungen, 1 Messsystem - ankommend und abfließend



2 Fahrrichtungen, 2 Messsysteme (Mittelstreifen)

